

ILE-DE-BREHAT



LES BESOINS ALIMENTAIRES DE L'ÎLE

Chiffres clés

360

Habitants permanents de l'île ¹

Population maximale estimée (au mois d'août) ²

3560

1480

Population moyenne présente sur l'île ³

Quantités totales consommées sur l'île par an pour 7 catégories de produits ⁴



Fruits, noix, graines

110 tonnes/an



Produits à base de céréales

150 tonnes/an



Produits laitiers

120 tonnes/an



Viandes et œufs

70 tonnes/an



Produits de la mer

20 tonnes/an



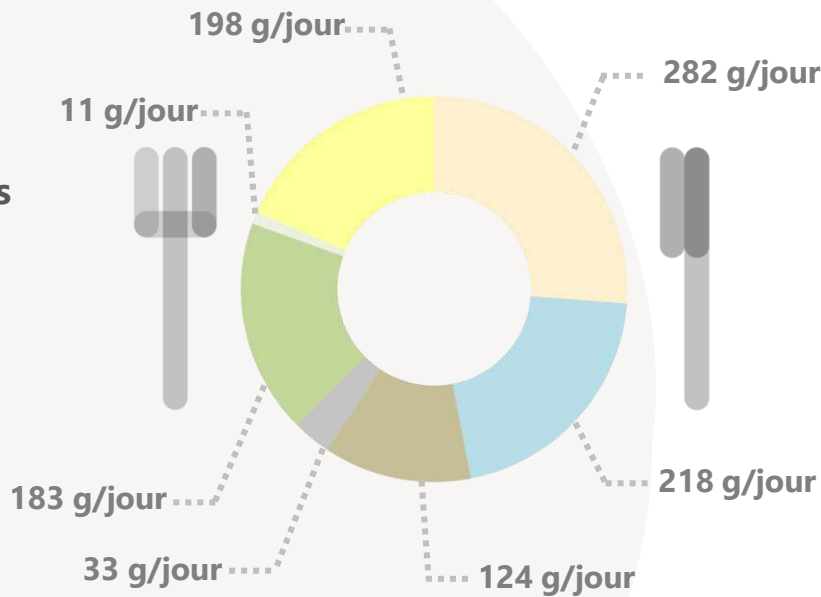
Légumes et tubercules

100 tonnes/an



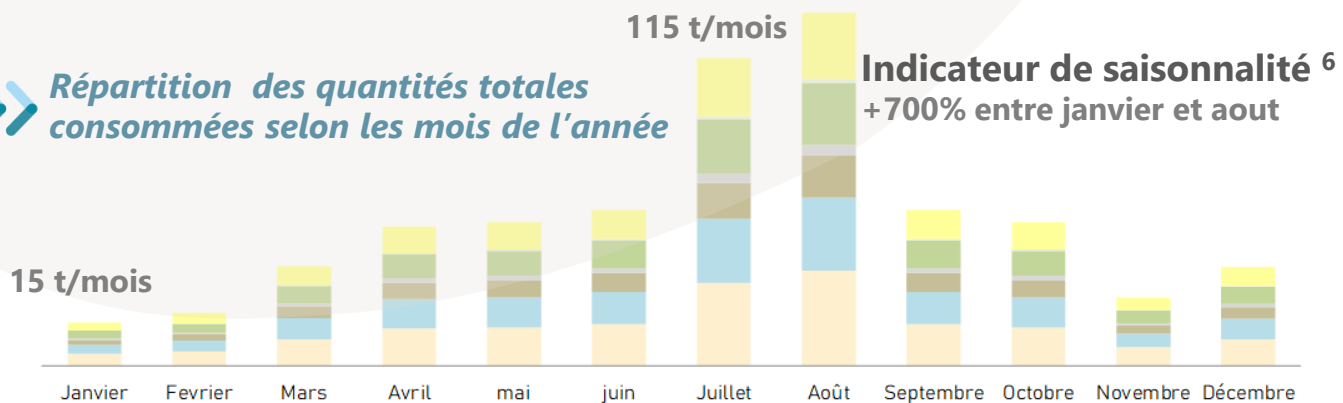
Légumineuses

6 tonnes/an



Assiette moyenne journalière estimée à partir des âges et des profils socioprofessionnels des habitants de l'île ⁵

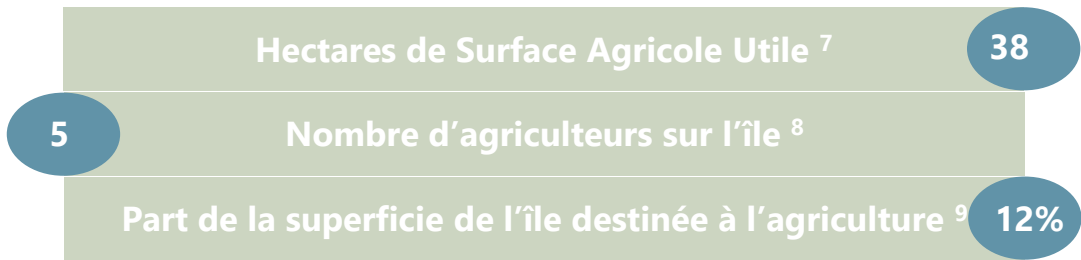
Répartition des quantités totales consommées selon les mois de l'année



MISE EN PERSPECTIVE DES BESOINS ALIMENTAIRES AVEC LA PRODUCTION AGRICOLE DE L'ÎLE



Chiffres clés



Degré d'autonomie de l'île ¹⁰

Surface Agricole Utile réelle
Besoin en surface agricole

La SAU actuelle permet d'envisager de nourrir :

la population permanente de l'île

la population totale de l'île (permanente et touristique)



À hauteur de 35%



A hauteur de 10%





Comparaison des surfaces de production actuelles avec les surfaces souhaitables pour nourrir la population (pour 4 catégories de production)

Surfaces actuelles déclarées dédiées à la production agricole sur l'île ¹¹

Besoins en surface pour nourrir :

la population permanente de l'île ¹²

la population totale de l'île (permanente et touristique)

Surfaces actuelles déclarées dédiées à la production agricole sur l'île ¹¹	la population permanente de l'île ¹²	la population totale de l'île (permanente et touristique)
 <p>Céréales et légumineuses 0 ha</p>	14ha	40 ha
 <p>Légumes et tubercules 0 ha</p>	1 ha	3 ha
 <p>Fruits, noix, graines et fruits oléagineux 0 ha</p>	5 ha	16 ha
 <p>Alimentation animale 22 ha</p>	100 ha	310 ha

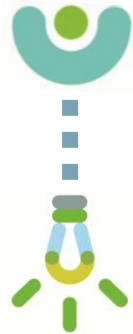


DES SCENARIOS D'AUTONOMIE ALIMENTAIRE ¹³



SAU Actuelle : 38 ha

	Pour nourrir la population permanente		Pour nourrir la population totale (permanente+touristique)	
	Surface de production nécessaire	Degré d'autonomie	Surface de production nécessaire	Degré d'autonomie
Scénario 1 - Maintien du régime alimentaire actuel - Evolution vers 50% de productions en bio	170 ha	20%	615 ha	5%
Scénario 2 - Evolution vers un régime alimentaire 50% moins carné - Evolution vers 50% de productions en bio	90 ha	40%	330 ha	10%
Scénario 3 - Maintien du régime alimentaire actuel - Evolution vers 100% de productions en bio	230 ha	15%	830 ha	4%
Scénario 4 - Evolution vers un régime alimentaire 50% moins carné - Evolution vers 100% de productions en bio	120 ha	30%	430 ha	8%



RESSOURCES ET METHODES



- 1 – Source : INSEE RP 2017.
- 2 – Estimation de la population touristique à partir des données d'hébergements touristiques, INSEE et DGE 2020.
- 3 – Lissage de la population touristique sur l'année pour définir une population moyenne.
- 4 – Estimations réalisées à partir des données de consommation selon les âges, les PCS et les localisation géographiques du rapport INCA 3, 2017.
- 5 – Estimation d'une assiette journalière moyenne à partir des données de consommation à l'échelle du territoire, rapport INCA 3, 2017.
- 6 – Calcul : (quantité de produits consommé en août - quantité de produits consommé en janvier) / quantité de produits consommé en janvier.
- 7 – Source : Diagnostic agricole de la chambre d'agriculture, 2019.
- 8 – Données issues du projet SOFIANE qui inclue: les activité de production agricole, de commercialisation de tout ou partie de la production et/ou de prestations, les activités dans le prolongement de l'acte de production ou ayant la ferme pour support
- 9 – Calcul : Surface Agricole Utile / Superficie de l'île.
- 10 – Calcul : Surface Agricole Utile / Besoin en surface agricole défini à partir de l'outil PARCEL de terre de liens.
- 11 – Source : Recensement Général Agricole 2010 (actualisé).
- 12 – Estimation des besoins en surface des 4 catégories de production à partir de l'outil PARCEL de terre de liens.
- 13 – Données issues de l'outils PARCEL terre de liens. Extrapolation des résultats pour la population de l'île avec les besoin de la population totale (permanent + touristique).

